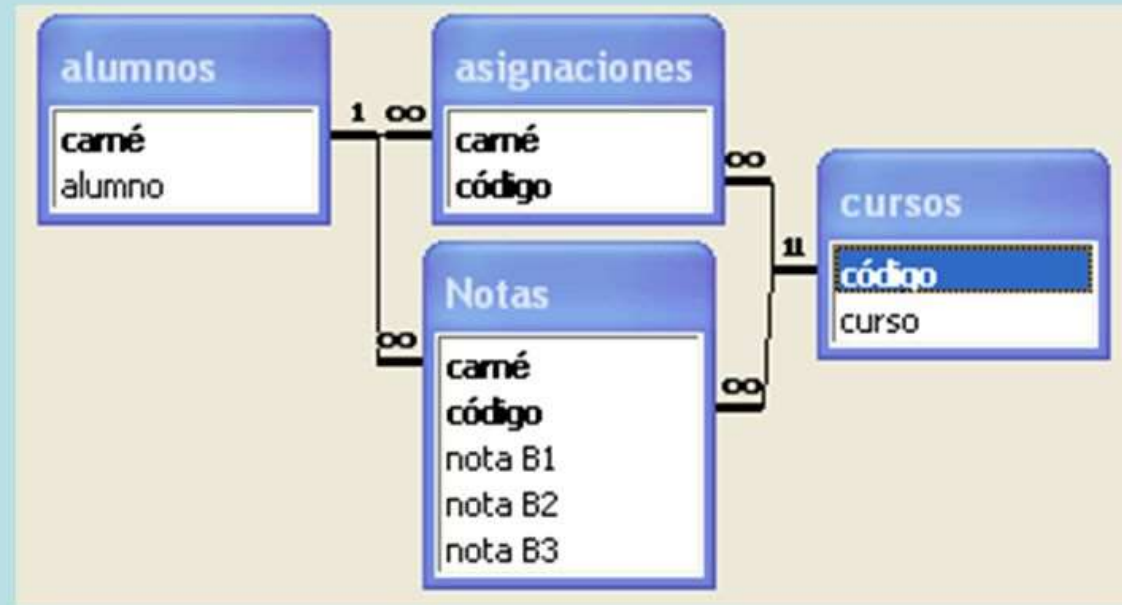


Integridad referencial



Mg. Moisés Alvarez Huamán.

INTEGRIDAD REFERENCIAL EN POSTGRESQL

- Es un conjunto de reglas que utilizan las Bases de Datos para asegurar que las filas (registros) de las tablas relacionadas son válidos y que no se borren o cambien datos relacionados de forma accidental produciendo errores. Gracias a la integridad referencial se garantiza que un registro siempre se relacione con otras entidades válidas, es decir, que existen en la base de datos.

Clave Primaria

- Una **clave primaria** es una clave que ha sido diseñada para identificar de manera única a los registros de una tabla.
- Facilita la unión de tablas.
- Las claves primarias deben ser únicas y no nulas.

```
CREATE TABLE CARRERA(  
    Id_carrera char(3) PRIMARY KEY,  
    Nombre varchar(40)  
);
```

Clave Foránea

- Una clave foránea es simplemente un campo en una tabla que se corresponde con la clave primaria de otra tabla.

```
CREATE TABLE PRESTAMO (  
    Id_alumno char(8) REFERENCES Alumno(Id_alumn  
    Id_libro char(4) REFERENCES Libro(Id_libro),  
    Fecha_hora date  
);
```

Para poder usar esta funcionalidad es importante tener nuestra base de datos normalizada para:

- Evitar la redundancia de los datos.
- Evitar problemas de actualización de los datos en las tablas.
- Proteger la integridad de los datos